

A woman in a white and blue orienteering uniform is running through a forest. She is holding a map and looking at it. The forest has many trees with brown leaves, suggesting autumn. The ground is covered in fallen leaves and moss.

**Einladung und Ausschreibung  
Orientierungslauf - Landesmeisterschaft  
OOEM Mitteldistanz 2017  
Salzburger LandesMS 2017**

am  
22. April 2017

---

**OOEM Staffel 2017  
Salzburger StaffelMS 2017**

am  
23. April 2017

- Veranstalter:** OOe. Orientierungslaufverband im Auftrag der LSO OÖ.  
Salzburger Orientierungslaufverband SOLV
- Durchführung:** Heeressportverein Ried im Innkreis
- Treffpunkt:** 4901 Ottnang am Hausruck, Gasthaus Harmonie Stüberl, Hausruckedt 39  
Anfahrt: von Süden über Vöcklabruck, Ottnang, Brückmühl Richtung Eberschwang; von Norden über Eberschwang, Richtung Ottnang; ab Abzweigung Brückmühl rd. 2,5 km ausgeschildert; siehe Anfahrtsplan unten;
- Parken:** entlang der Zufahrtsstraße nach den Anweisungen des Veranstalters;
- Karte:** Urhamerberg, Maßstab 1:10.000, Äquidistanz 5m  
Stand: September 2013, Korrekturen März 2017
- Gelände:** typischer Hausruckwald mit groben Rücken und feinen Gräben, ehemaliges Bergbaugelände mit vielen Senken und Löchern.
- Wettkampfleiter:** Georg Gittmaier sen.
- Bahnleger:** Einzel: Georg Gittmaier jun.  
Staffel: Georg Gittmaier sen.
- Bahnkontrolle:** Georg Gittmaier sen. (Einzel) und Georg Gittmaier jun. (Staffel)
- Auswertung:** Sport Ident wird als elektronisches Kontrollsystem eingesetzt  
- bitte bei der Anmeldung unbedingt **SI-Nummer** bekannt geben!  
Bei Bedarf können SI-Chips ausgeliehen werden.  
SPORTIdent Air Stick kann **n i c h t** verwendet werden!
- Nennungen:** per E-Mail bis **Samstag, 15.04.2017** an  
[mail@hsv-ried.at](mailto:mail@hsv-ried.at)  
**Michael Stroi, mobil 0680 3026428**
- Nachmeldung:** Spätmeldungen: möglich bis Dienstag, 18.04., 20.00 Uhr gegen 1,5-faches Nenngeld, soweit Karten vorhanden sind!  
Nachmeldungen: In den Meisterschaftsklassen sind **keine Nach- oder Ummeldungen** möglich!!!  
In den Rahmenbewerben sind Nachmeldungen auch noch am Wettkampftag ohne Zusatzgebühr möglich, solange Laufkarten vorhanden sind.
- Nenngeld:** siehe unten die Höhe des Nenngeldes für Einzel und Staffel!  
Nach Möglichkeit Überweisung: HSV Ried OL, AT16 2033 3000 0001 8069  
Ab dem 11. Teilnehmer pro Verein werden 10 % Ermäßigung gewährt (**gilt nur bei fristgerechter Nennung**)!
- Preise:** Für OOeM Medaillen, weiters Sachpreise
- Duschen/Umkleiden:** können leider vor Ort **n i c h t** angeboten werden;  
**WC:** im Gasthaus Harmonie Stüberl (kein WC am Start)  
**Verpflegung:** gutes Speisenangebot im Gasthaus Harmonie Stüberl ([www.harmoniestueberl.at](http://www.harmoniestueberl.at))
- Internet:** Aktuelle Informationen können unter <http://ol.hsv-ried.at/> abgefragt werden.  
Die Startliste ist am Donnerstag, 20.04.2017 ab ca. 20.00 Uhr abrufbar.
- Allgemeines:** Die Veranstaltung wird nach der Wettlaufordnung des ÖFOL und den Richtlinien des OÖ-OLV durchgeführt.  
Der durchführende Verein übernimmt keinerlei Haftung für Schäden gegenüber Dritten. Jeder startet auf eigene Gefahr und ist für die entsprechende Versicherung selbst verantwortlich.  
Die Bestimmungen des Forstgesetzes und der StVO sind einzuhalten!

# OOEM Mitteldistanz 2017

## Salzburger Landesmeisterschaft 2017

**Treffpunkt:** Samstag, 22. April 2017, 14.00 Uhr in **Hausruckedt/Ott nang**

**Erster Start:** 15:00 Uhr

**Laufklassen:** **OOEM Mitteldistanz:** **H 16-** (ca. 4,6 km)  
**D 16-** (ca. 3,5 km)  
**D/H -15** (ca. 2,4 km)  
**D 50-/H 60-** (ca. 3,0 km)

**Salzburger Landesmeisterschaft:** **H 16-** (ca. 4,6 km)  
**D 19-** (ca. 3,5 km)

(Hinweis: Die Wertungen H/D 35- und H/D45- werden für den Salzburg-Cup herausgerechnet)

**Salzburg Cup:** **D/H-13** (ca. 2,4 km)  
**D/H-15** (ca. 3,0 km)  
**D-18** (ca. 3,3 km)  
**D/H 55-** (ca. 3,0 km)

**Rahmenbewerbe:** **Offen** (ca. 3,2 km)  
**Anfänger** (ca. 2,5 km, einfache Strecke – für alle, die Spaß am OL haben)

**Nenn geld:** Meisterschaft: bis 15 Jahre € **5,00**  
über 15 Jahre € **8,00**  
Rahmenbewerbe: € **5,00**

**Siegerehrung:** ca. 18.00 Uhr im Gasthaus Harmonie Stüberl

# OOEM Staffel 2017

## Salzburger Staffelmeisterschaft 2017

**Treffpunkt:** Sonntag, 23. April 2017, 9.00 Uhr in **Hausruckedt/Ott nang**

**Start:** 10.00 Uhr, Massenstart

**Wettkampfform:** **OÖ. Meisterschaft:**  
**Gemischte Dreierstaffel**  
1. Bahn: D19- / H45- / H-18 ca. 3,2 km  
2. Bahn: D-18 / H-16/ D50- / H60- ca. 2,2 km  
3. Bahn: H19-/ D19- oder jede(r) andere Läufer/in ca. 4,0 km  
Pro Staffel muss mindestens eine Dame am Start sein.  
Für Meisterschaft ausschließlich Vereinsstaffeln (keine Vermischung).

**Salzburger Staffelmeisterschaft:**  
Jeweils Zweierstaffeln, wobei in H/D 16- jede/r Läufer/in zwei Schleifen läuft  
H 16 – ca. 4,0 + 3,2 km  
D 16 – ca. 3,2 + 2,2 km  
H 55 – ca. 3,2 km  
D 55 – ca. 3,0 km  
H -15 ca. 2,2 km  
D -15 ca. 2,2 km  
Für die Meisterschaft dürfen Staffeln auch vereinsübergreifend gebildet werden.

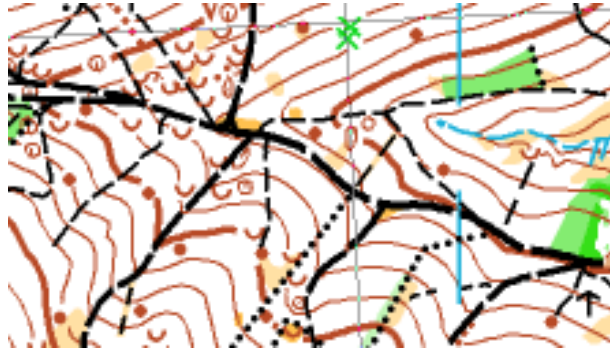
**Rahmenbewerb**  
Zweierstaffel mit je ca. 3,0 km, in freier Zusammensetzung

**Nenngeld:** Meisterschaft (Sbg. und OÖ): € 21,00/pro Staffel D/H16-  
€ 15,00/pro Staffel D/H-15  
Rahmenbewerb: € 10,00/pro Staffel

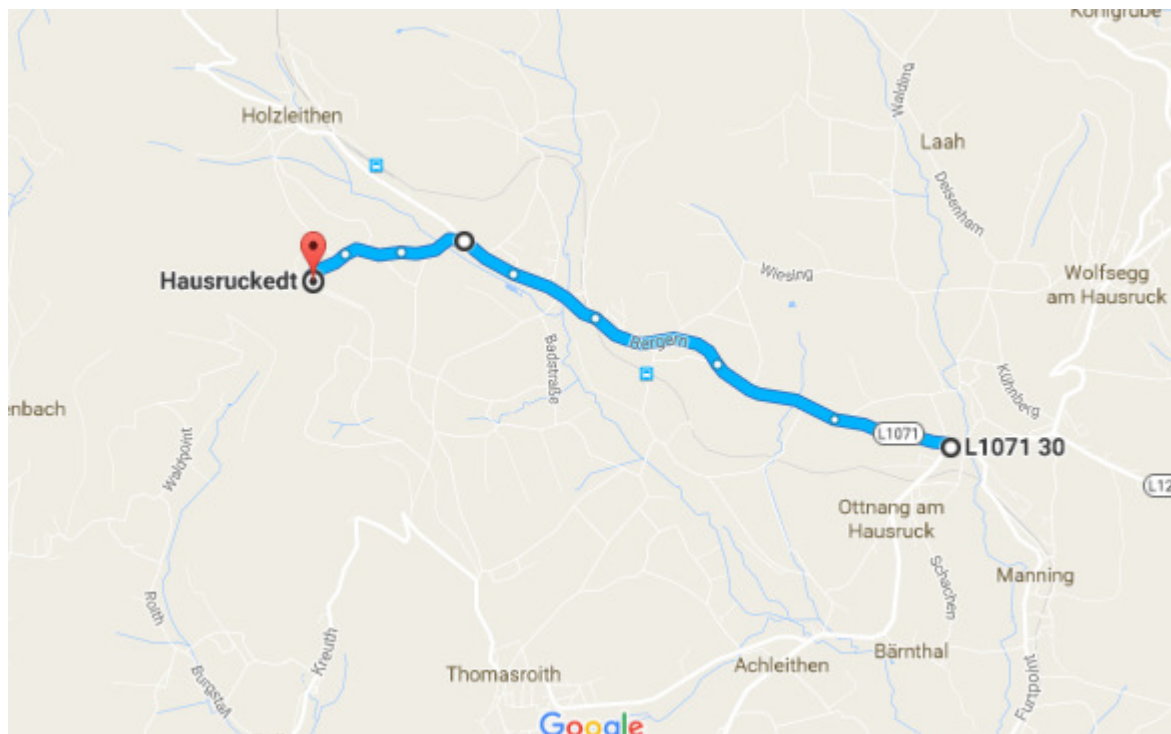
**Siegerehrung:** ca. 13.00 Uhr im Gasthaus Harmonie Stüberl

---

## Kartenausschnitt:



## Anfahrtsplan:



Diese Veranstaltung wird gefördert von:

# SPORT **oo** |

Land Oberösterreich · Upper Austria

